
제안 요청서

(열분해 전처리장비)

2026. 05.

1. 장비 개요

- 장 비 명 : 열분해 전처리 장비
- 납품기한 : 2026. 07. 31. 이내
- 계약방법 : 규격·가격 동시입찰
- 예 산 : 16,500,000원/ 부가세 포함

2. 제출기한 및 문의

- 제 출 처 : (재)FITI시험연구원 본원 전략구매팀 최미연
(서울 강서구 마곡중앙8로3길 79)
- 제출기간 : 입찰 공고문 참조
- 기술문의 : 김지이 책임(02-3299-1383)
- 기타문의 : 임진솔 주임(043-711-8775)

3. 제출자료

- 규격서(Specification) 1부
 - 규격 대비표(Comparative Specification) 1부
 - 제품 설명서(카탈로그)
 - 입찰 참여기업 재무제표(감사보고서, 최근 3년)
 - 기타 증빙서류
- ※ 제출(마감)일까지 일괄제출

4. 선정기준

- 제안사에 대한 평가는 붙임 1.‘제안서 종합 평가표’에 따라 경영상태 및 수행실적, 기술능력, 기술지원 및 사후관리 등으로 구분하여 실시하되, 구체적인 기준과 절차는 연구원이 정하는 바에 따름
- 낙찰자 결정 방식은 종합 평가표에 의해 85점 이상된 업체를 대상으로 가격 개찰을 진행하여 최종 낙찰자를 결정함

- 제안서가 입찰서의 지시사항, 규정, 시방서 및 기타 사항에 위배되고 적합하지 않을 경우 심사 대상에서 제외될 수 있음
- 제출된 제안서는 반환하지 않음

5. 평가점수 계산 기준

- 최고 · 최저 점수를 제외한 나머지 평가위원 점수를 산술평균하여 계산함
- 최고 · 최저 점수가 2개 이상일 경우, 1개만 제외
- 평균점수는 소수점 이하 3자리에서 반올림하여 소수점 이하 2자리까지 산출

6. 제안서 작성 내용

- 제안사 소개
- 납품계획
- 향후, Service Eng. 관리 계획
- 특별제안

7. 제안서 작성 방법 및 유의사항

- 제안서에는 본 제안요청서에서 요구하는 모든 사항을 포함하여 작성
- 제안서의 규격은 A4용지로 하되 편집 프로그램 제한 없음
 - ※ 단, 분량은 최소한으로 하며 붙임 3. 참조
- 제출된 제안서의 내용은 발주기관이 요청하지 않는 한 변경할 수 없으며, 계약체결 시 계약조건의 일부로 간주
- 제안서의 모든 기재사항은 객관적으로 입증할 수 있어야 하며, 허위로 작성된 사실이 발견된 경우에는 심사대상에서 제외
- 발주기관은 제안내용에 대한 확인을 위하여 추가자료 또는 현지실사를 요구할 수 있으며, 제안사는 이에 응해야 함
- 제출된 제안서 및 부속서류는 반환하지 않으며, 제안과 관련된 소요비용은 제안사의 부담으로 함

※ 붙임 1. 제안서 종합 평가표 평가기준

1) 신용평가등급에 의한 경영상태 평가기준

신용평가등급			
회사채 신용평가등급	기업어음 신용평가등급	기업신용평가등급	배점
A- 이상	A2-이상	A-(회사채에 대한 신용평가등급 A-에 준하는 등급)	10
BBB+	A3+	BBB+(회사채에 대한 신용평가등급 BBB+에 준하는 등급)	
BBB0	A30	BBB0(회사채에 대한 신용평가등급 BBB0에 준하는 등급)	9
BBB-	A3-	BBB-(회사채에 대한 신용평가등급 BBB-에 준하는 등급)	
BB+, BB0	B+	BB+, BB0(회사채에 대한 신용평가등급 BB+, BB0에 준하는 등급)	8
BB-	B0	BB-(회사채에 대한 신용평가등급 BB-에 준하는 등급)	
B+, B0, B-	B-	B+, B0, B-(회사채에 대한 신용평가등급 B+, B0, B-에 준하는 등급)	7
CCC+ 이하	C 이하	CCC+ 이하(회사채에 대한 신용평가등급 CCC+에 준하는 등급)	

- ※ ① 신용평가등급은 「신용정보의 이용 및 보호에 관한 법률」 제4조제4항제1호 또는 「자본시장과 금융투자업에 관한 법률」 제335조의3에 따라 업무를 영위하는 신용조회사 또는 신용평가사가 입찰공고일 이전에 평가하고 유효기간 내에 있는 회사채, 기업어음 및 기업신용평가등급을 국가종합전자조달시스템에 조회된 신용평가등급으로 평가하되, 가장 최근의 신용평가등급으로 평가한다. 다만, 가장 최근의 신용평가등급이 다수가 있으며 그 결과가 서로 다른 경우에는 가장 낮은 등급으로 평가한다.
- ② 국가종합전자조달시스템에서 신용평가등급 확인서가 확인되지 않은 경우에는 최저등급으로 평가하며, 유효기간 만료일이 입찰공고일인 경우에도 유효한 것으로 평가한다.

2) 수행실적 평가기준

평가등급	배점
100% 이상	10
70% 이상~100% 미만	9
40% 이상~70% 미만	8
40% 미만	7

* 해당 사업규모 대비 입찰공고일 기준 최근 3년간 사업수행실적(금액 기준)을 합산 적용. 단, 입찰공고일을 기준으로 최근 7년 이내에 사업을 개시한 창업기업에 대해서는 최근 7년간 사업수행실적을 합산 적용

- ※ ① 수행실적은 입찰공고 또는 제안요청서 등 입찰 관계서류에 따로 정한 경우를 제외하고는 계약일자 및 납품기한에 관계없이 이행이 완료된 시점을 기준으로 평가한다. 이 경우 입찰공고일에 이행완료 된 실적도 평가에 포함하나, 입찰공고일 다음날부터 이행완료된 자료는 평가에서 제외한다.
- ② 등급구간별 평점은 제9조제8항제1호에 따라 부여한다.
- ③ 급구간 및 구간별 평점은 위 표에 의하며, 필요하다고 인정되는 경우 입찰공고에 달리 정할 수 있다.
- ④ 적 인정 범위와 제9조제8항제3호 나목 및 다목에 따라 실적평가를 제외하는 경우 실적평가 제외기준은 제안요청서에 정하되, 제안요청서에 정하되, 수행실적은 제5호에 따라 제출된 실적을 기준으로 평가한다.
- ⑤ 입찰자는 수행실적 평가를 위하여 별지 제15호서식의 수행실적 총괄표와 다음 각 목에 따른 별지 제16호서식 또는 그에 준한 수행실적증명서 등을 제출하여야 한다.
- ㉠ 국가기관, 지방자치단체, 기획재정부장관이 지정한 공공기관 또는 지방공기업법령 적용 기관이 발급한 수행실적증명서
- ㉡ 위 가목에서 정한 이외의 기관 또는 민간이 발주한 경우 발주자가 발급한 수행실적증명서, 계약서, 세금계산서(필요시 거래명세표 포함) 등을 첨부하여야 함
- ㉢ 위 가목과 나목에도 불구하고 한국소프트웨어산업협회가 발급하는 소프트웨어사업 수행실적 확인서
- ㉣ 국외의 공공기관, 민간기업 등이 발주한 경우 가목 및 나목을 준용하되, 공공기관 이외의 납품실적은 이를 공증하거나 해당국가의 상공회의소 또는 해당국가에 주재하는 대한민국 공관의 확인을 받은 경우에는 세금계산서 등 증명자료 첨부를 생략할 수 있음
- ㉤ 이행실적에 대한 입증책임은 입찰자가 부담하며 의무를 다하지 아니하여 실적확인이 어려운 경우에는 실적으로 인정하지 않는다.
- ⑥ 공동수급체의 경우 구성원별 실적에 지분율을 곱한 후 그 실적들을 합산한 실적으로 최종 평가하고, 평가 결과 소수점 이하의 숫자가 있는 경우 소수점 다섯째자리에서 반올림 한다.
- (예) {(A사 실적×A사 지분율)+(B사 실적×B사 지분율)···}에 대한 점수
- ⑦ 중소기업협동조합이 입찰에 참여하는 경우 해당계약을 이행할 출자 또는 분담업체의 실적으로 평가하며 6호의 평가방법에 따라 평가한다.
- ⑧ 합병, 분할, 사업양수도가 있는 경우 다음 각 호에 따라 실적을 평가한다. 이 경우 입찰자는 합병 전·분할 전·사업양도 업체의 실적증빙서류를 제출하여야 한다.
- ㉠ 합병 : 소멸 업체의 실적을 존속 또는 신설 업체의 실적에 합산하여 평가
- ㉡ 분할 : 분할 전 업체의 실적을 권리·의무를 승계한 업체의 실적에 포함하여 평가. 다만, 시설, 기술자 등 요건이 필요할 때에는 이를 갖춘 경우에만 실적으로 인정한다.
- ㉢ 사업양수도 : 사업양도인의 실적을 사업양수인의 실적으로 포함하여 평가. 다만, 시설, 기술자 등 요건이 필요할 때에는 이를 갖춘 경우에만 실적으로 인정한다.

3) 기술능력 평가기준

구분	평 가 요 소		배 점	평가점수				
				최적합	적합	보통	미흡	부적합
기술 능력 (50)	사양 충족도	규격 또는 기술과의 적합성 - 규격 제안의 적합성 - 각 기능별 제어 동작의 적합성 - 장비의 사용 가능한 기능의 적합성	10	10	9	8	7	0
		규격 및 장비에 대한 이해도 - 장비 도입목표의 적합성 - 장비의 특징과 장점 - 장비 도입으로 인한 기대효과	10	10	9	8	7	0
	장비의 성능 및 운영방안	장비의 안전성 및 운용의 적절성 - 장비의 운용의 안정성 확보 방안 - 사용 부품의 성능 및 신뢰성 - 운영 프로그램의 편리성 및 신뢰성 - 각종 안전 및 보호 기능 등	10	10	9	8	7	0
		해당 장비의 기술성 평가 - 해당 장비에 대한 기술인증 - 해당 장비에 대한 품질인증 - 연구 목적과의 적합성	10	10	9	8	7	0
		장비의 구축 및 운영의 최적화 여부 - 설치 계획의 적정성 및 데이터 관리 - 설치 후 장비성능측정 계획서 및 성능보증등	10	10	9	8	7	0

4) 기술지원 및 사후관리 평가기준

구분	평 가 요 소		배 점	평가점수				
				최적합	적합	보통	미흡	부적합
기술 지원 및 사후 관리 (30)	교육훈련 및 기술지원	교육훈련 계획 및 내용의 충실도 - 설치 후 현장 교육 계획 - 보증기간 내 교육 계획	10	10	9	8	7	0
		기술지원 및 정비지원 방안의 적정성 - 기술 지원 요청 시 대응 기간 및 계획	5	5	4	3	2	0
	유지보수	사후관리(A/S) 계획 및 조직의 적정성 - 고장수리 요청 시 처리기간 및 수리전담인원 확보 적정성 - A/S 기간 종료 후 사후 관리 방안	10	10	9	8	7	0
		하자보증의 적정성 - 기간, 비용, 부담조건 등	5	5	4	3	2	0

※ 붙임 2. 제안서 종합 평가표

제안서 종합 평가표

□ 제안업체명 :

구분	평 가 내 용		배점	평가점수
일반 사항 (20)	경영상태	[붙임 1. 1항] 신용평가등급에 의한 경영상태 평가기준	10	
	수행실적	[붙임 1, 2항] 수행실적 평가기준에 따름 (납품실적증명원 제출)	10	
합 계			20	

구분	평 가 내 용		배점	평가점수
기술 능력 (50)	사양 충족도	규격 또는 기술과의 적합성	10	
		규격 및 장비에 대한 이해도	10	
	장비의 성능 및 운영방안	장비의 안전성 및 운용의 적절성	10	
		해당 장비의 기술성 평가	10	
		장비의 구축 및 운영의 최적화 여부	10	
기술 지원 및 사후 관리 (30)	교육훈련 및 기술지원	교육훈련 계획 및 내용의 충실도	10	
		기술지원 및 정비지원 방안의 적정성	5	
	유지보수	사후관리(A/S) 계획 및 조직의 적정성	10	
		하자보증의 적정성	5	
합 계			80	

202 . . .

평가위원 _____ (서명)

※ 붙임 3. 제안서 작성

< 제안서 내용 >

I. 제안서

<목차> : 아래 목차를 기준으로 작성

1. 제안사 소개

- 1) 연혁 및 일반현황(양식 1)
- 2) 조직 및 인원현황(양식 2 및 양식 3)
- 3) 자산 및 손익 현황(최근 3년)(양식 4)

2. 제안 개요(별도 양식 없음)

- 1) 납품장비에 대한 규격대비표(양식 5)
- 2) 납품계획
- 3) 향후 Service Engineer 활용계획
- 4) 제안사의 특징과 장점
- 5) 특별 제안(별도 양식 없음)

※ 총분량 20쪽까지 허용(증빙서류 제외)

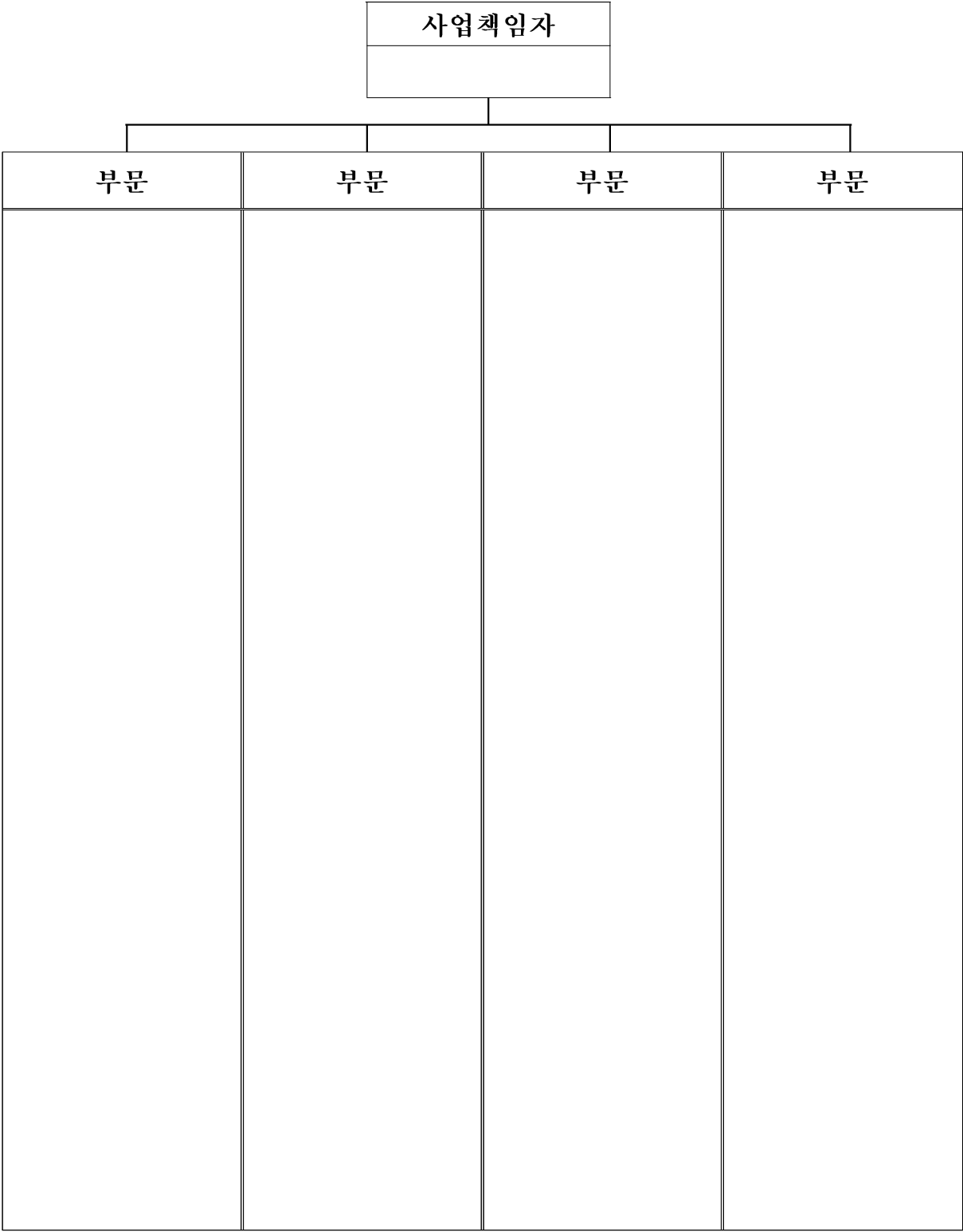
<양식 1>

제안업체 일반현황

회 사 명		대 표 자	
법 인 번 호		사업자등록번호	
사 업 분 야			
주 소			
전 화 번 호			
회 사 설 립 년 도	년 월		
해당부문 종사기간	년 월 ~ 년 월 (년 개월)		
<div> <div>주요연혁</div> <div></div> </div>			

<양식 2>

사업 수행 조직도



주> 1. 분야별 책임자를 명시하여야 한다.

<양식 3>

엔지니어 인력 요약

[illegible]

주> 1. 분야별 기술자 기재순서는 평가시 참고할 수 있도록 순위별로 전문 엔지니어의 경력, 직위, 성명을 기재
▪ 작성기준일자 : 제안일 현재

<양식 4>

제안업체 자산 및 손익 현황 (최근 3년)

(단위 : 백만원)

구분	M-2 년도	M-1 년도	M 년도
자본			
부채			
자산총액			
매출액			
당기손익			

※ 입증 가능자료는 최근년도만 1부제출
(예, 재무제표에 관한 감사보고서)

<양식 5>

규 격 대 비 표

Comparative Table of Specification

HSK. No	물품분류번호	공고번호	장비명 : COMMODITY :
제품설명 (Description)	제작자(생산국)		
	Model		
	업체명		
	작성자	직 급	
		성 명	
		연락처	
		E-mail	
입찰사양			응찰업체 사양